

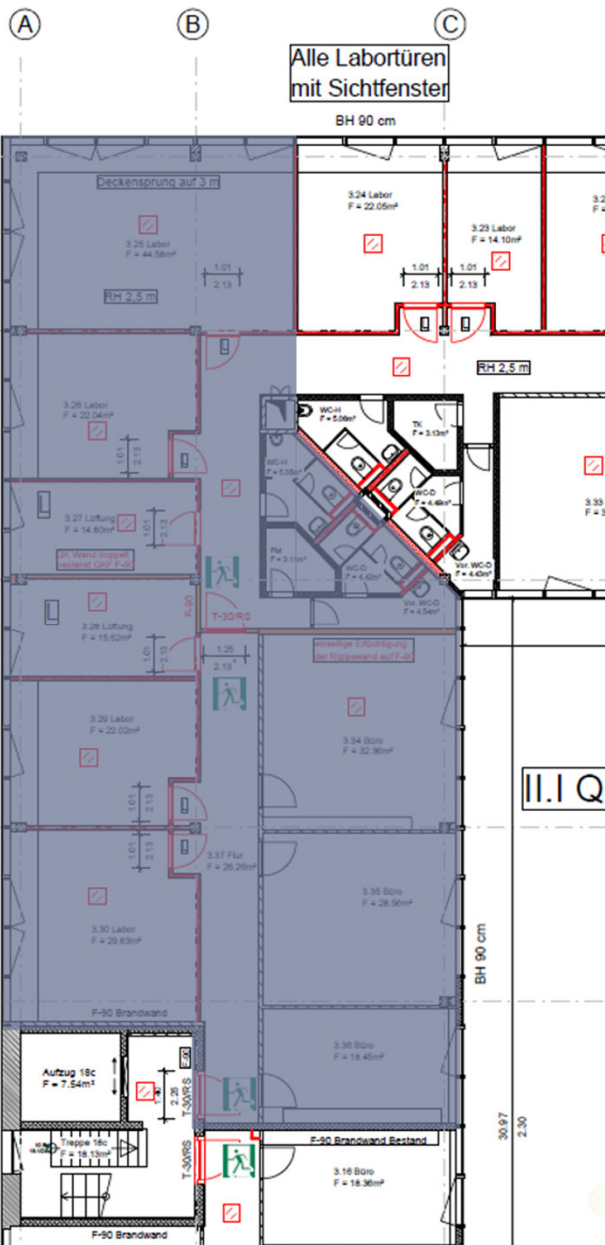
derzeit frei: Laborfläche N18

Neuendorfstraße 18 c | 16761 Hennigsdorf | 2. OG | Quadrant II.I

abgeschlossene Laborfläche mit Büros | gesamt ~ 363 m² BGF | vorwiegend Linoleumböden
 als Labor mit Büro sofort nutzbar | weitere Aufrüstungen / Anpassungen erfolgen durch den Mieter



- zentrale Gasheizung Innovationsforum
- eine Teeküche vorhanden
- Sanitäranlagen vorhanden
- Deckenhöhe 2,8 – 3,0 m
- Bodentraglast: 500 kp/m²
- bodenbündiger Aufzug zum Aufgang Neuendorfstraße 18 c



Laborausrüstung



Laborfläche ~ 237 m² erfüllt den Standard S1 / S2 nach § 7 GenTG bzgl. Boden / Wand / Decke / Fenster / Heizung für Nass- und Trockenlabornutzung



moderne Raumlufttechnik 8facher Luftwechsel im Unterdruckbetrieb

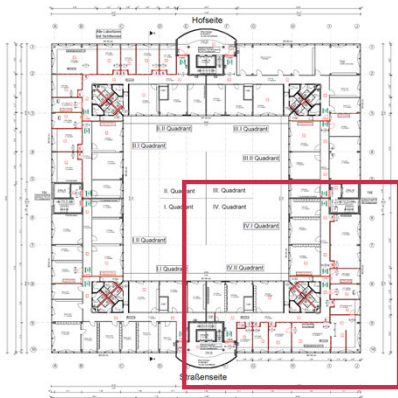
Vorrüstungen für S1/S2 Standard (Aufrüstungen möglich, erfolgen durch den Mieter):

- Abzüge
- Reinwasser
- Druckluft
- technische Gase
- zuzstl. Laborluftanlagen

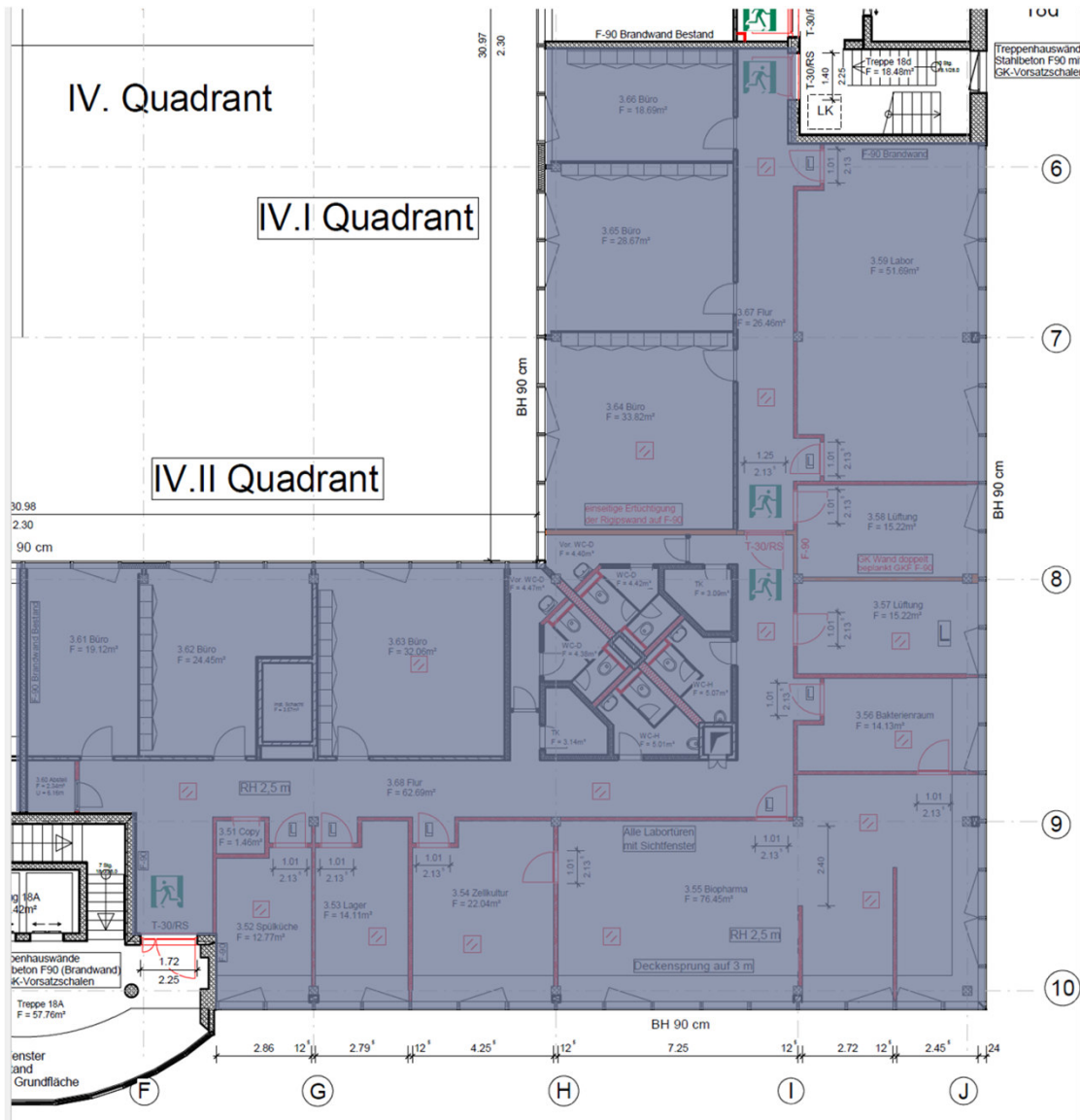
derzeit frei: Laborfläche N18

Neuendorfstraße 18 b/d | 16761 Hennigsdorf | 2.OG | Quadrant IV

abgeschlossene Gewerbefläche | gesamt ~ 616 m² BGF | vorwiegend Linoleum | Grundrisse teilw. anpassbar
 Vorrüstungen für Laborausbau vorhanden | Laborzeilen + Spülküche auf ca. 200 m² vorhanden |
 weiterer Ausbau möglich, erfolgt durch den Mieter



- Labore S1/S2 Standard (äußere Flächen)
- zentrale Gasheizung Innovationsforum
- zwei Teeküchen vorhanden
- Sanitäranlagen vorhanden
- Deckenhöhe 2,80 bis 3,0 m
- Bodentraglast: 500 kp/m²
- bodenbündiger Aufzug zur Liefereinfahrt 18 d



Zugang 18 d
Liefereinfahrt Neuendorfstraße

Zugang 18 a

Provision

Die Anmietung der Flächen ist für Sie als Mieter stets provisionsfrei.

Besichtigung

Verschaffen Sie sich einen persönlichen Eindruck – wir nehmen uns gerne Zeit für Ihren Besuch bei uns. Ihr Ansprechpartner für Besichtigungen:

co:bios Innovation GmbH | Neuendorfstraße 20A | 16761 Hennigsdorf

Lydia Neilson  03302 202 1010

 hausverwaltung@cobios.de



Wir freuen uns auf Sie!

Haftungsausschluss

Alle in diesem Folder enthaltenen Informationen geben den aktuellen Entwurfsstand bei Drucklegung wieder und sind nicht verbindlich. Ansichten, Grundrisse und Ausstattungen beruhen auf Daten, die im Zuge weiterer Planungsphasen variieren können. Die ggf. dargestellten Landkarten sind u. U. nicht maßstabsgetreu und sämtliche Flächen Circaangaben. Für die Vollständigkeit der Informationen kann keine Gewähr übernommen werden.

Alle Unterlagen wurden mit äußerster Sorgfalt zusammengestellt, dennoch können Irrtümer nicht ausgeschlossen werden. Verbindlich für die Ausführung sind allein die beurkundeten Unterlagen. Änderungen der Baubeschreibung / Bauausführung, die nicht wertmindernd sind, bleiben dem Verkäufer vorbehalten.

GRUNDSTÜCKE

BÜROS

PRODUKTION

LABORE

